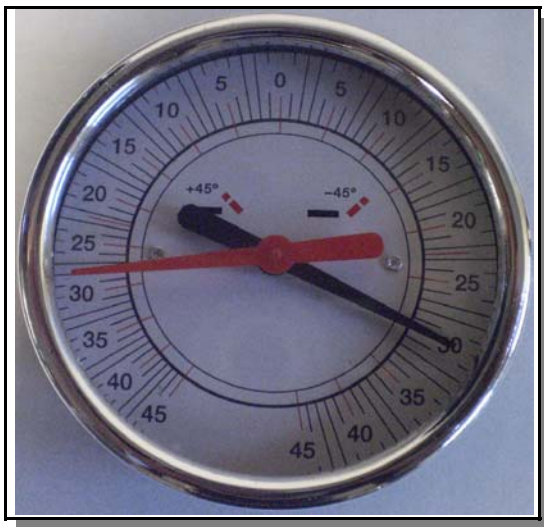


## INDICATORI GRAVITAZIONALI



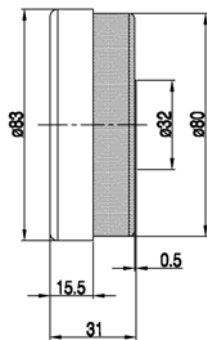
**Indicatori di posizione a reazione gravitazionale** applicabili su alberi di comando orizzontali all'interno di volantini di manovra di macchine utensili per la misurazione di spostamenti anche angolari. L'indicazione della misura è data da una o due lancette; la lancetta rossa indica ogni giro compiuto dall'albero di comando, la lancetta nera contemporaneamente indica una frazione decimale di ogni giro.

Il rapporto indica il numero di giri da applicare al volantino di manovra per compiere un giro completo.

**Materiali:** Corpo in pressofusione di zama o tecnopolimero. Vetro in Lexan. Anello di tenuta cromato. Ingranaggi interni in materiale autolubrificante.

**Rapporti di riduzione** 2:1 - 10:1 - 12:1 - 20:1 - 24:1 - 30:1 - 36:1 - 40:1 - 60:1 - 100:1 - 120:1 - 200:1

**Ingombro**



**Scala del quadrante** : a richiesta

