

ALFA DELTA 23/ 05



Introduzione

Il totalizzatore effettua un conteggio dinamico ed accumulato dell'erogazione di un prodotto liquido. L'informazione viene data dalla lettura di un display espresso su cinque cifre bianche su fondo nero delle dimensioni di 23 mm di altezza e 14,5 mm di larghezza mentre l'informazione del totale generale non azzerabile è espressa da un insieme di rulli numerati con cifre alte 5mm e larghe 3,5 mm tra di loro solidalmente collegati.

Il contatore ALFA-DELTA 23-05 è azionato da un albero di comando posto alla base dell'interfaccia di collegamento che contiene il sistema di ingranaggi utili alla definizione del rapporto di lettura appropriato. La rotazione dell'albero di comando con il proprio rapporto viene totalizzato sui rulli numerati azzerabili ed, inoltre, al medesimo sistema è collegato il totalizzatore a 8 cifre che registra il numero complessivo dei litri erogati.

Azzeramento

Durante questa manovra, azionando la manopola a destra del display di lettura, una frizione disinnesta il meccanismo di trascinamento dell'albero di comando ai rulli numerati. Questi ultimi vengono sganciati dal sistema di erogazione e, attraverso l'innesto di cunei sostenuti da molle nella parte interna centrale, essi incominciano a ruotare nel senso contrario a quello della totalizzazione. Una volta che tutti e cinque i rulli si sono posizionati sullo zero, la frizione innesta la presa di moto mettendo in trazione l'albero di comando e quindi il contatore è pronto per una nuova erogazione.

Nella posizione di Zero può essere inserito un microinterruttore che consente di rilevare la posizione di zero del quinto rullo numerato a sinistra rilasciando un segnale di consenso per la successiva erogazione.

ALFA DELTA 23/ 05



Esempio d'applicazione

Caratteristiche tecniche:

Velocità Max: 250 giri al minuto

Coppia Max: a 120 giri al minuto = 0.050 Nm.

Temperatura di esercizio: -40°C+70°C

Cifre: 5 sul totalizzatore azzerabile

8 sul totalizzatore a vita

Altezza delle cifre: 23mm e 6mm

Colore bianco su fondo nero ,sistema di fabbricazione in costampaggio con Delrin autolubrificante, per una durata illimitata della leggibilità.

Rapporto: 1:1 ed altri eseguibili a richiesta.

Materiali impiegati nella costruzione:

Copertura in alluminio anodizzato nero.

Fianchi di supporto totalizzatore in pressofusione di alluminio.

Piastra di supporto ingranaggi rapporto ed interfaccia taratore in lastra di alluminio.

Ingranaggi in ottone - Delrin.

Leverismi in lastra di ottone.

Alberi in acciaio inossidabile aisi 304

Rulli numerati, guidarulli e sistema di disinnesto in Delrin autolubrificante.

Grado d'impermeabilizzazione ottenibile: IP55 su richiesta

Lubrificazione: periodica con olio tipo Moebius e grasso tipo Speedoil LT2

*Victor S.r.l. Via P. Nenni 14 . 20032 Cormano (MI)
Tel +39 0266301471 . Fax +39 0266301469 . E-mail: info@victor-srl.it*

ALFA DELTA 23/ 05



Manutenzione periodica

Il totalizzatore è lubrificato in sede di montaggio dal produttore Victor s.r.l. ed è regolato per ottenere massima durata d'esercizio, ciononostante una periodica pulizia e lubrificazione può rendersi necessaria anche in relazione alle condizioni individuali di utilizzazione ed alle condizioni ambientali in cui opera l'unità.

Smontaggio:

Rimuovere le viti che trattengono il totalizzatore sulla piastra di interfaccia con il taratore, e sollevare il gruppo dalla piastra stessa.

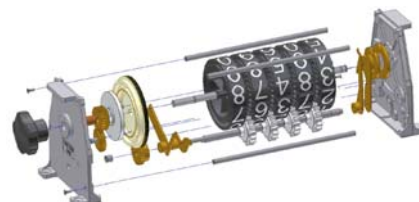


Svitare le viti M4 che uniscono il coperchio in alluminio ai fianchi pressofusi facendo in modo di presentare alla vista il totalizzatore con i suoi particolari interni pronto per essere pulito ingrassato e lubrificato.



Prima di iniziare la lubrificazione nei punti indicati, vedi foto pagina seguente, pulire gli ingranaggi con un pennello immerso in un solvente per rimuovere lo sporco eventualmente accumulatosi e soffiare con aria compressa ogni componente interessato dal solvente.

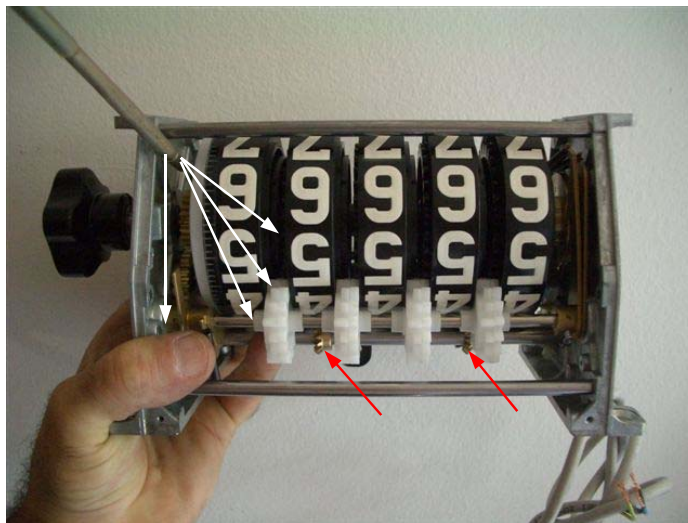
Victor s.r.l. si avvale di un proprio reparto di assistenza e riparazione per i propri ALFA-DELTA 23-05 con servizio eseguibile in 24 h dal ricevimento del materiale da riparare.



Victor S.r.l. Via P. Nenni 14 . 20032 Cormano (MI)
Tel +39 0266301471 . Fax +39 0266301469 . E-mail: info@victor-srl.it



Punti di lubrificazione



Frecche di colore bianco punti di lubrificazione con olio.

Frecche di colore rosso punti di lubrificazione con grasso.

